

Kirchweih Waschenbach 2024 – Beschilderungsplan Sperrung Festplatz und Haltverbote Rettungswege

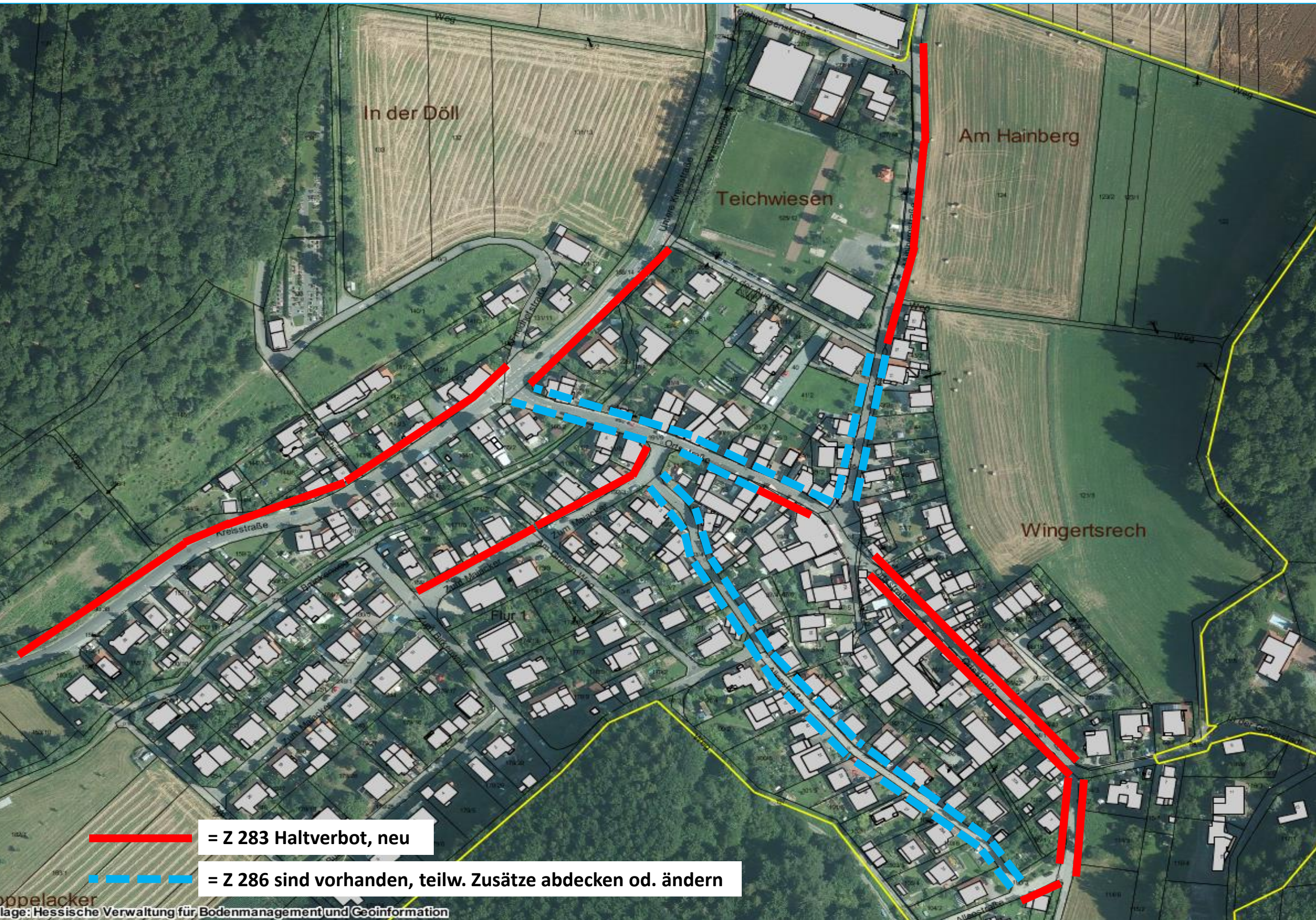
Zusatz an allen Haltverboten
an der Kreisstraße (wg.
Umzug):
„Sonntag, 25.08.2024“

Zusatz an allen Schildern auf
Kerbplatz:
„Ab Montag, 19.08.2024,
auch auf den markierten
Parkflächen“

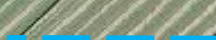
 = Z 283 mobile Haltverbote sind aufzustellen

 = Z 286 sind vorhanden, teilw. Zusätze abdecken od. ändern

Kirchweih Waschenbach 2024 – Halt- u. Parkverbotsbereiche der Rettungswege



 = Z 283 Haltverbot, neu

 = Z 286 sind vorhanden, teilw. Zusätze abdecken od. ändern

Kirchweih Waschenbach 2024 – Haltverbote zur Reservierung der Veranstaltungsfläche



Zusatz an allen Schildern auf Kerbplatz:
„Ab Montag, 19.08.2024,
8.00 h
auch auf den markierten
Parkflächen“

